

# 3D Engrave

## Logiciel de conception 3D permettant:

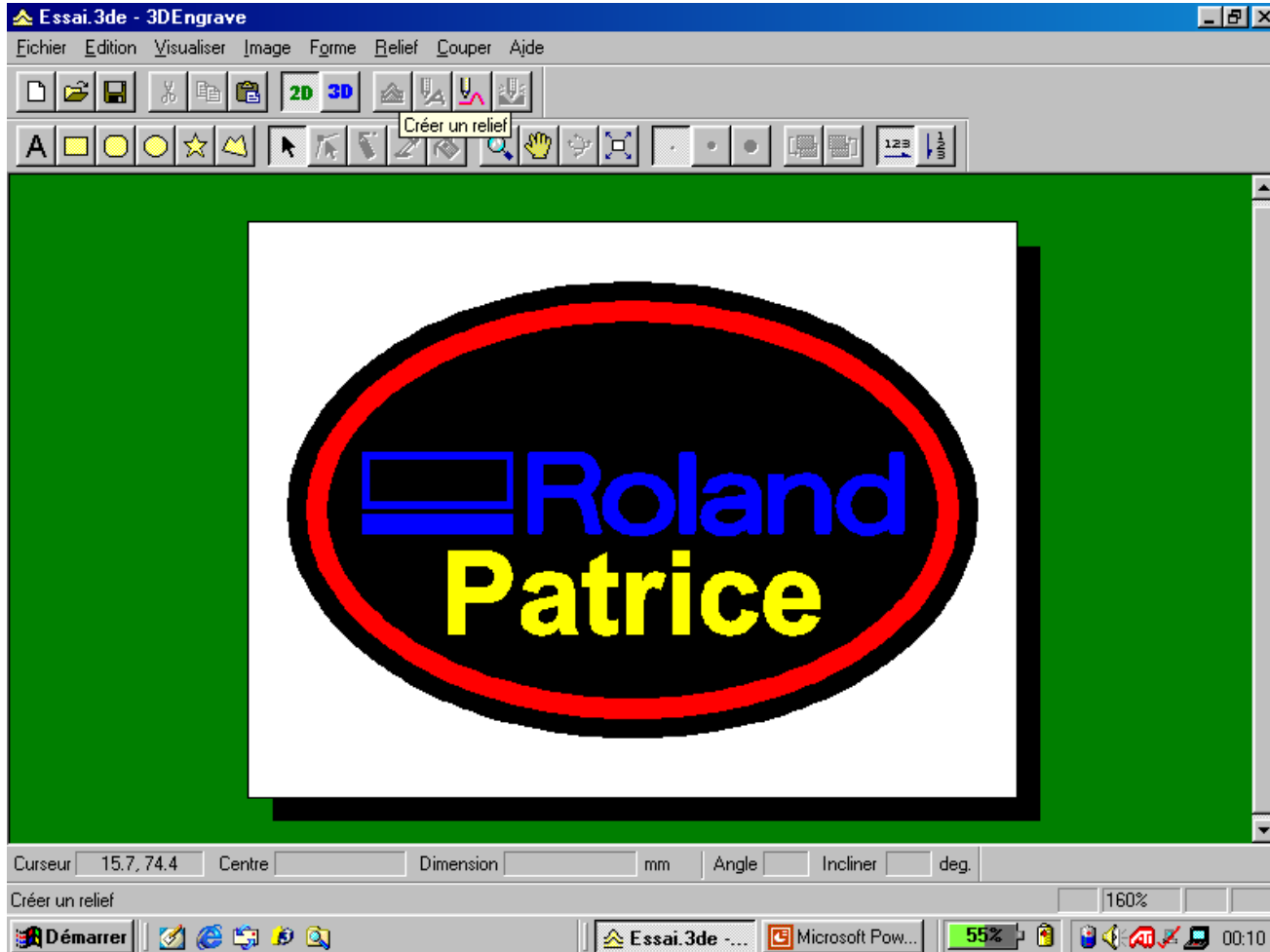
- La création de bas-reliefs à partir de dessin 2D
- La création de bas-reliefs à partir d'images en niveau de gris
- La modification d'objets palpés
- La génération de parcours d'outils 2D projetés sur une surface palpée

# 3D Engrave

## Logique d'utilisation

- Paramétrer les dimensions X, Y et la résolution de votre relief via le menu *Relief / Taille du relief*
- Créer votre bas relief grâce aux différentes possibilités de création de 3D Engrave
- Choisir votre machine avant de régler vos paramètres de coupe car certains paramètres varient automatiquement en fonction de la machine (ex : vitesse de rotation)
- Régler vos paramètres de coupe via le menu *Couper / Paramètres de coupe* en fonction des outils que vous possédez et de la matière à usiner.
- Régler la mise en page de votre usinage via le menu *Couper / Mise en page*
- Créer un parcours d'outil via le menu *Couper / Créer un espace pour l'outil*
- Vérifier votre parcours d'outil ainsi créé via le menu *Fichier / Aperçu avant la sortie* cela lancera automatiquement Virtual Modela

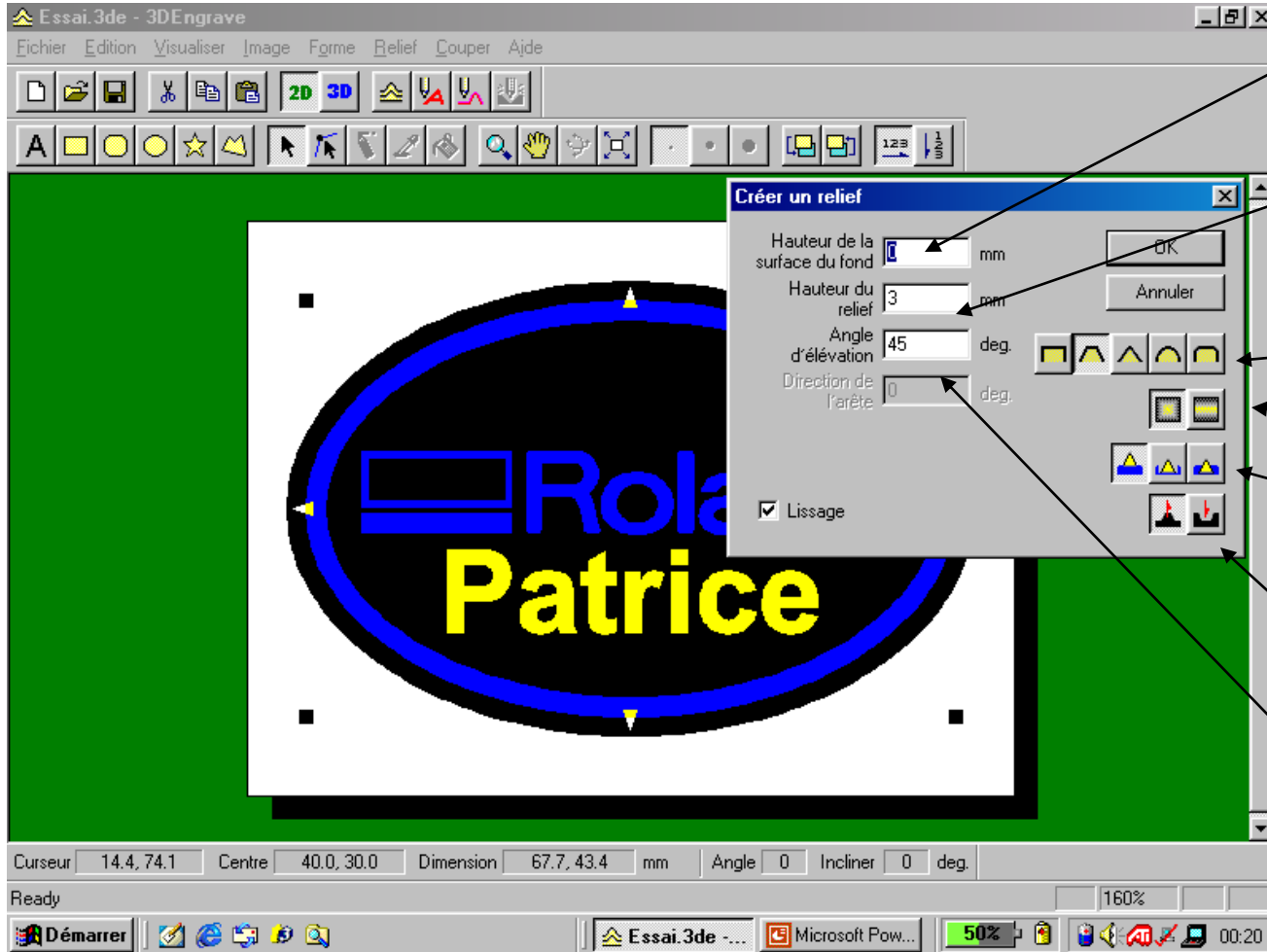
# 3D Engrave



## La création de bas-relief à partir de dessin 2D :

- Créer 3 ellipses de dimensions différentes,
- Combiner les 2 ellipses situées à l'intérieur de la plus grande afin de créer un galbe dans l'espace entre les ellipses
- Insérer un logo ou un texte
- Sélectionner les différentes zones et créer des reliefs en les ajoutant les uns sur les autres

# 3D Engrave



Z de départ du relief

Hauteur du relief

Profil du relief

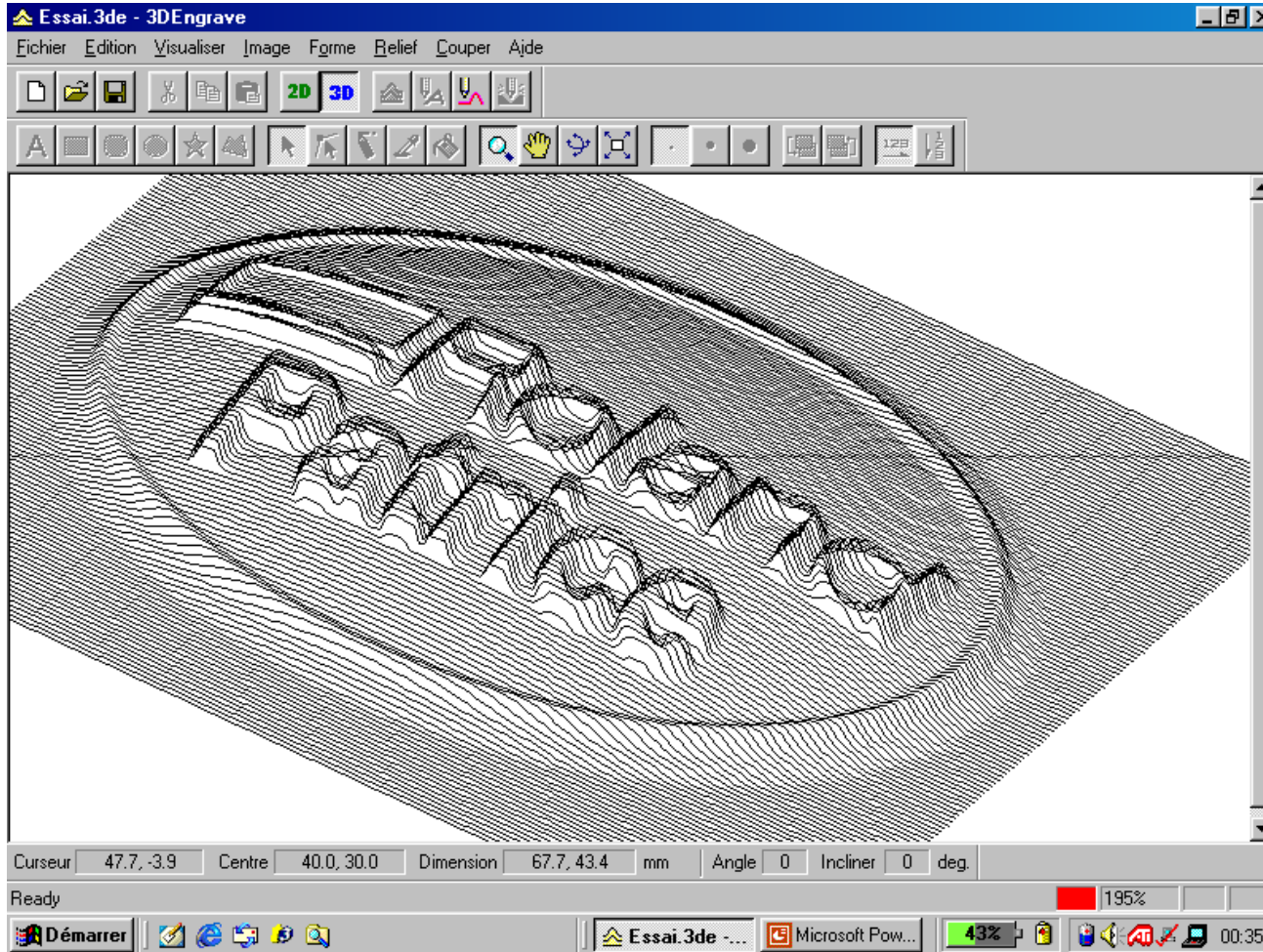
Propagation du relief

Ajouter, remplacer,  
fusionner les  
différents reliefs

Créer un relief positif  
ou négatif

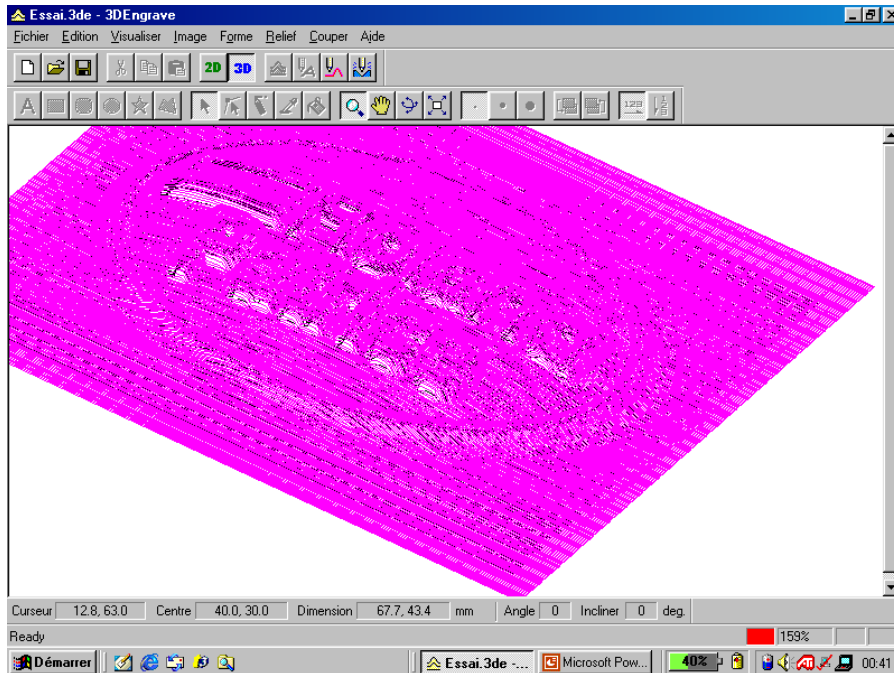
Angle du relief créé

# 3D Engrave

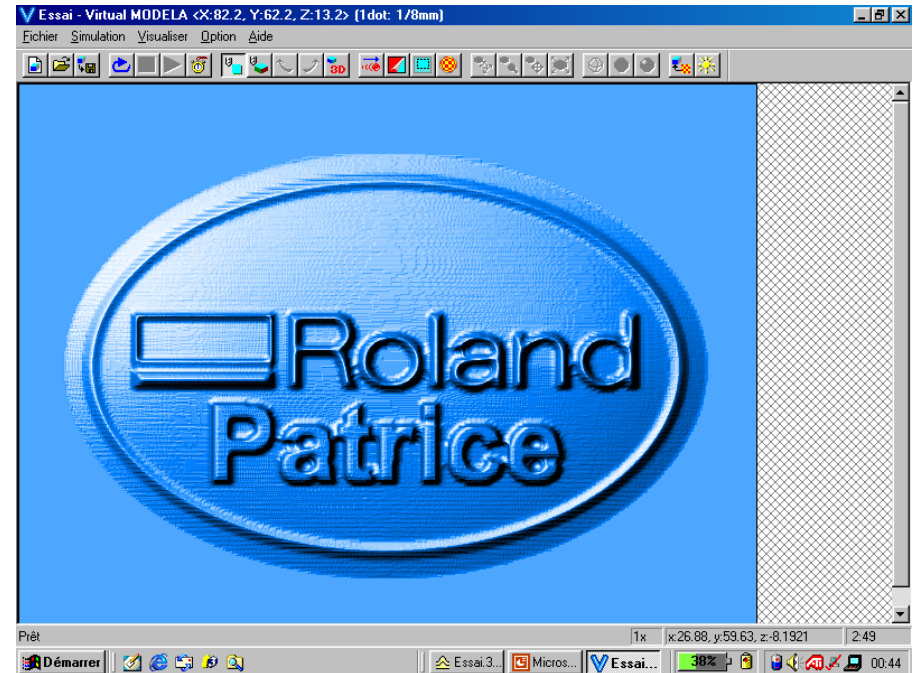


Créer un parcours d'outil et le simuler via *Fichier / Aperçu* avant la sortie

# 3D Engrave

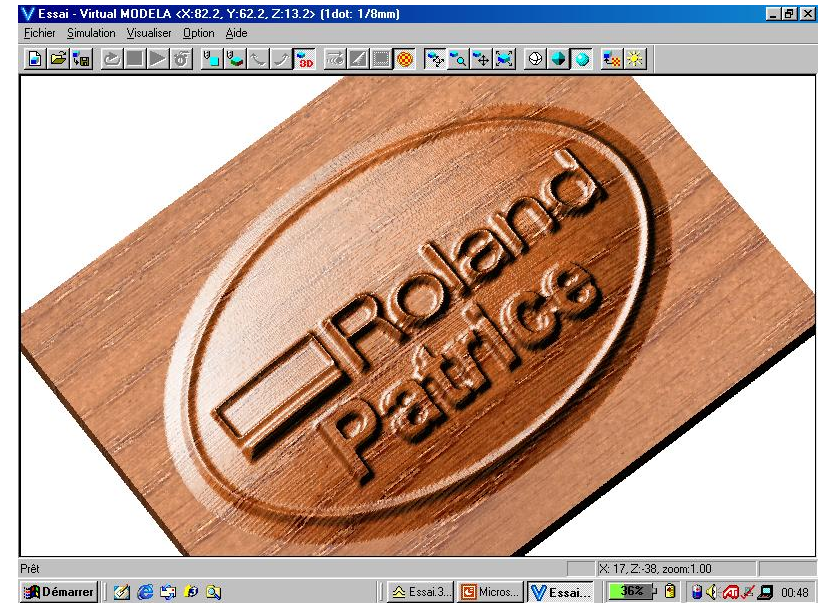


Parcours d'outil de balayage



Rendu 3D de l'usinage en fonction des paramètres de coupe choisis

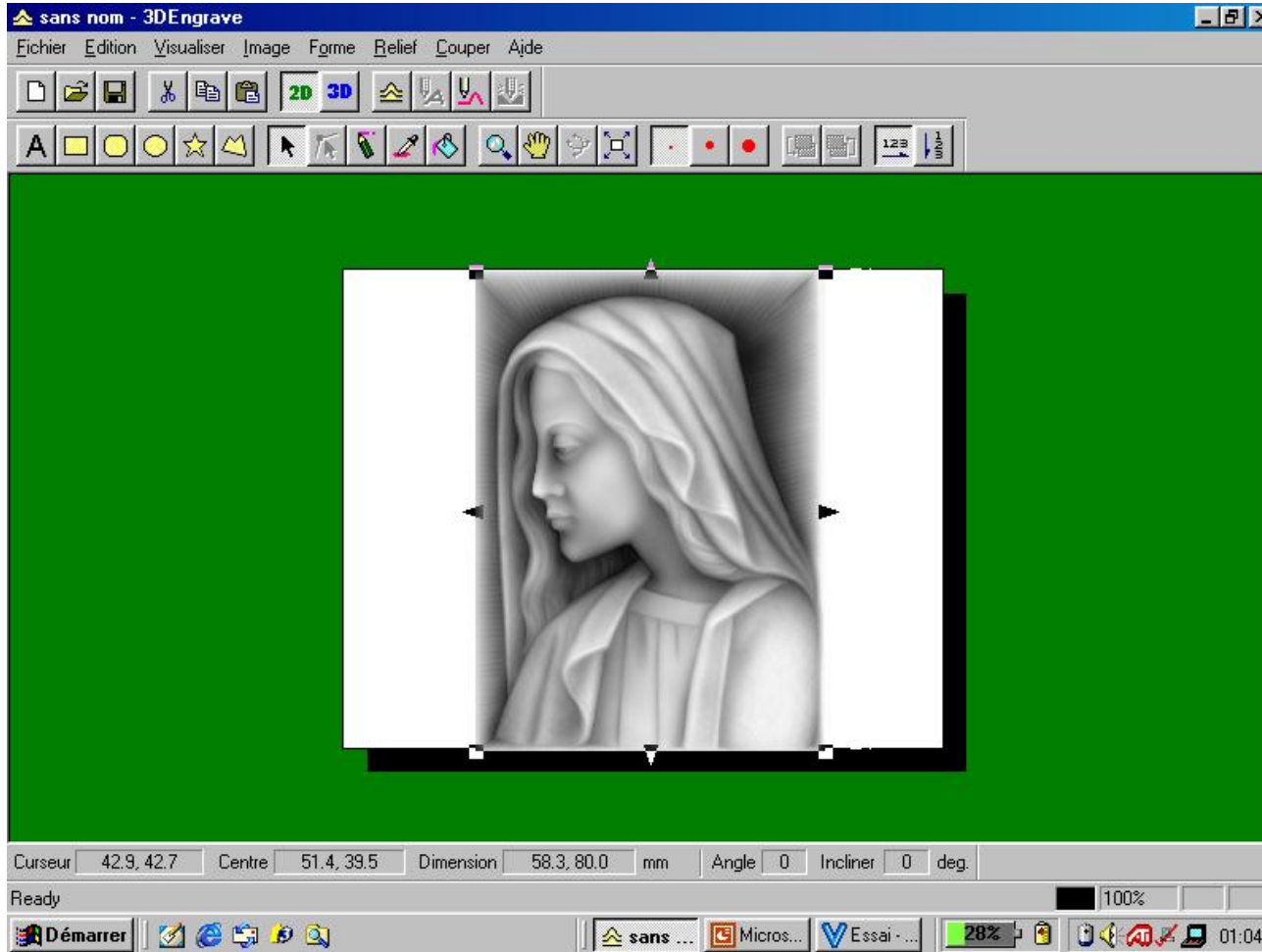
# Virtual Modeler



Possibilité d'orienter le rendu 3D et de lui affecter des textures



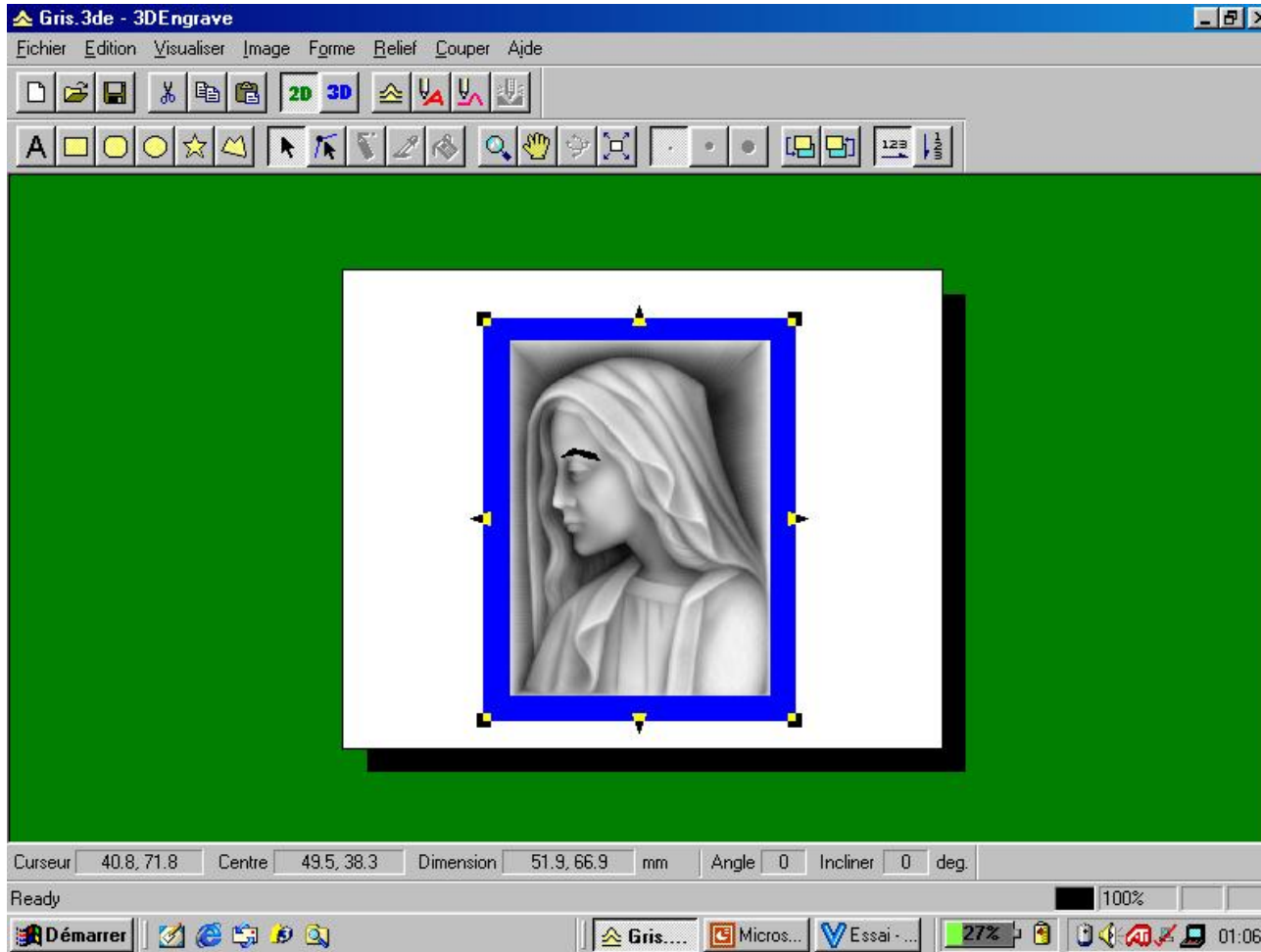
# 3D Engrave



**La création de bas-reliefs à partir d'images en niveaux de gris :**

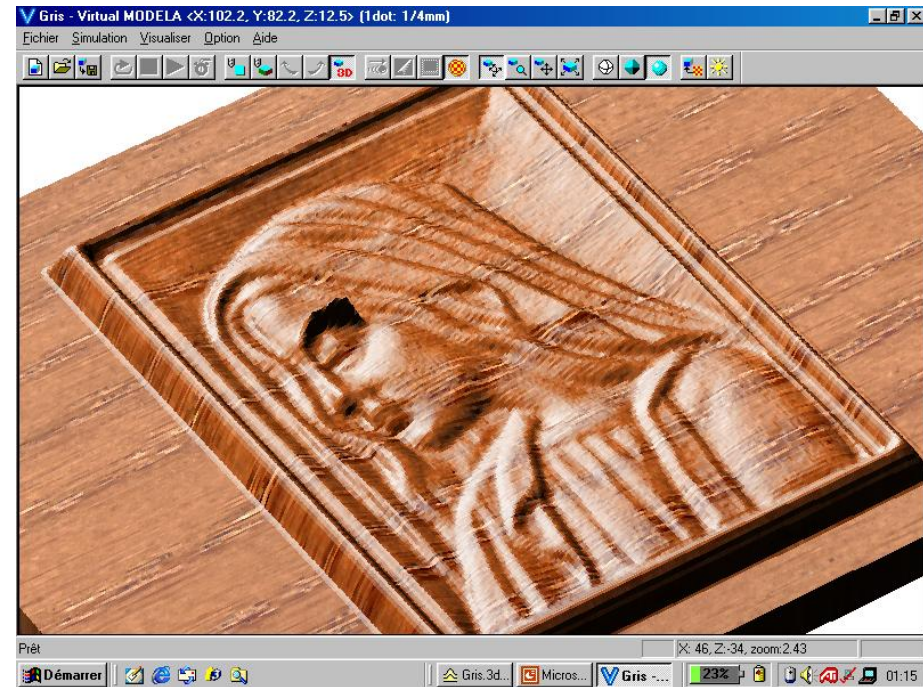
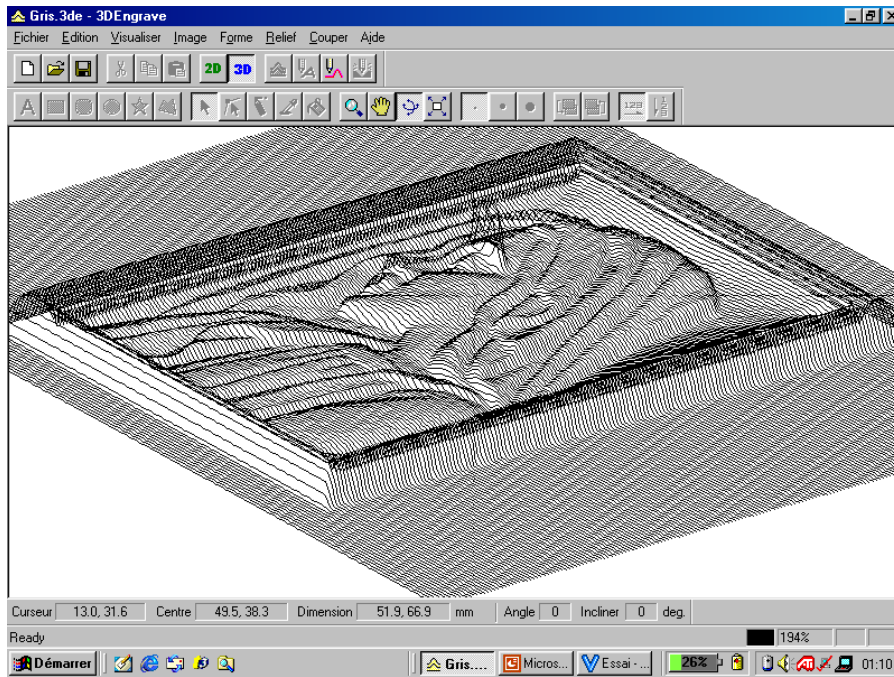
- Importer une image en niveaux de gris retouchée ou retoucher la avec les fonction du menu *Image*
- Créer un relief en sélectionnant l'image au préalable; les blancs seront au maximum de l'altitude; à la différence des noirs qui seront à 0mm

# 3D Engrave



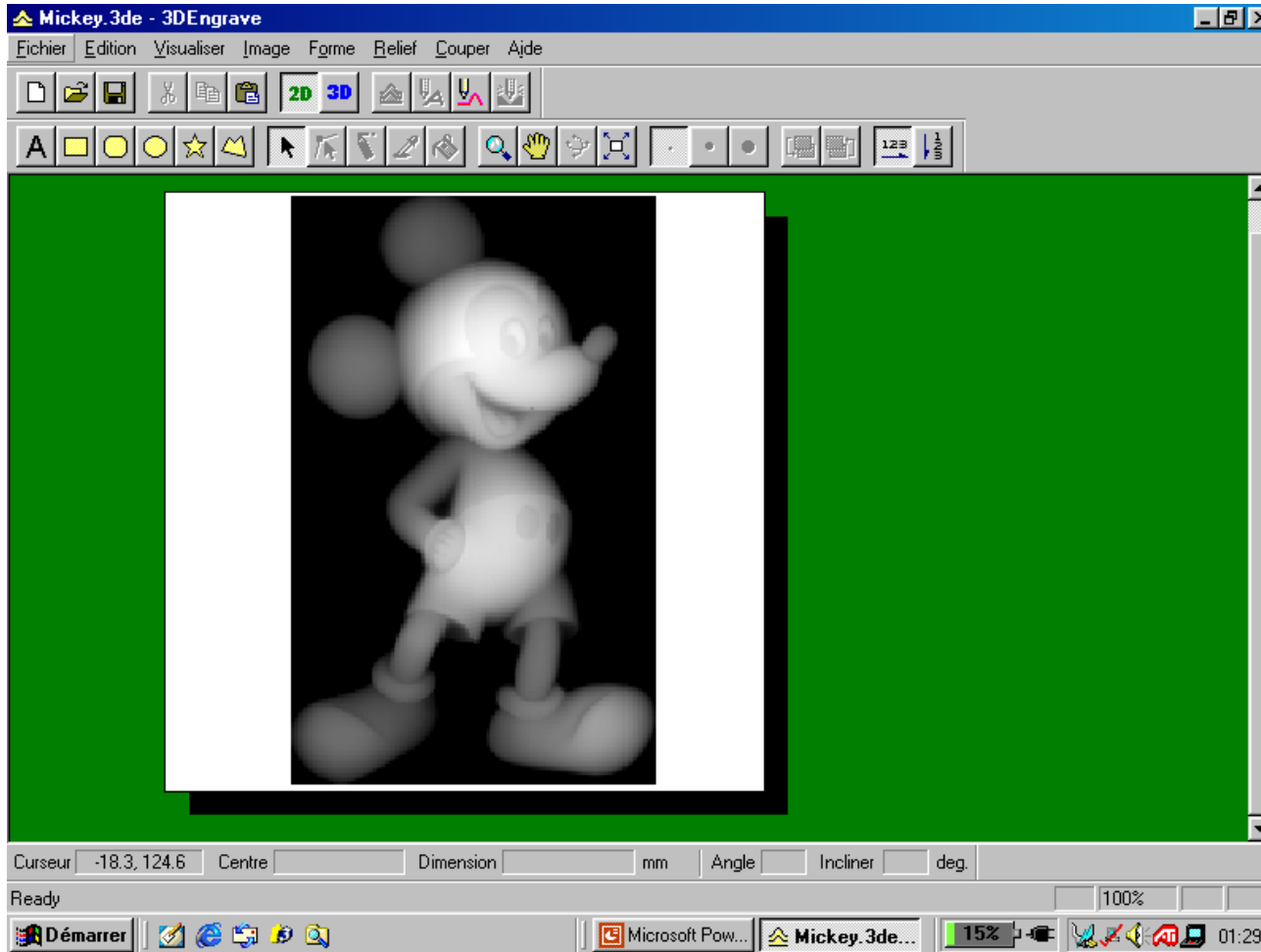
- Créer 2 rectangles de dimensions différentes, puis les combiner pour concevoir un cadre
- Créer une poche si vous voulez faire ressortir certains détails de l'image (ici le sourcil)
- Sélectionner les différents éléments pour créer les reliefs

# 3D Engrave



Et voilà le résultat!

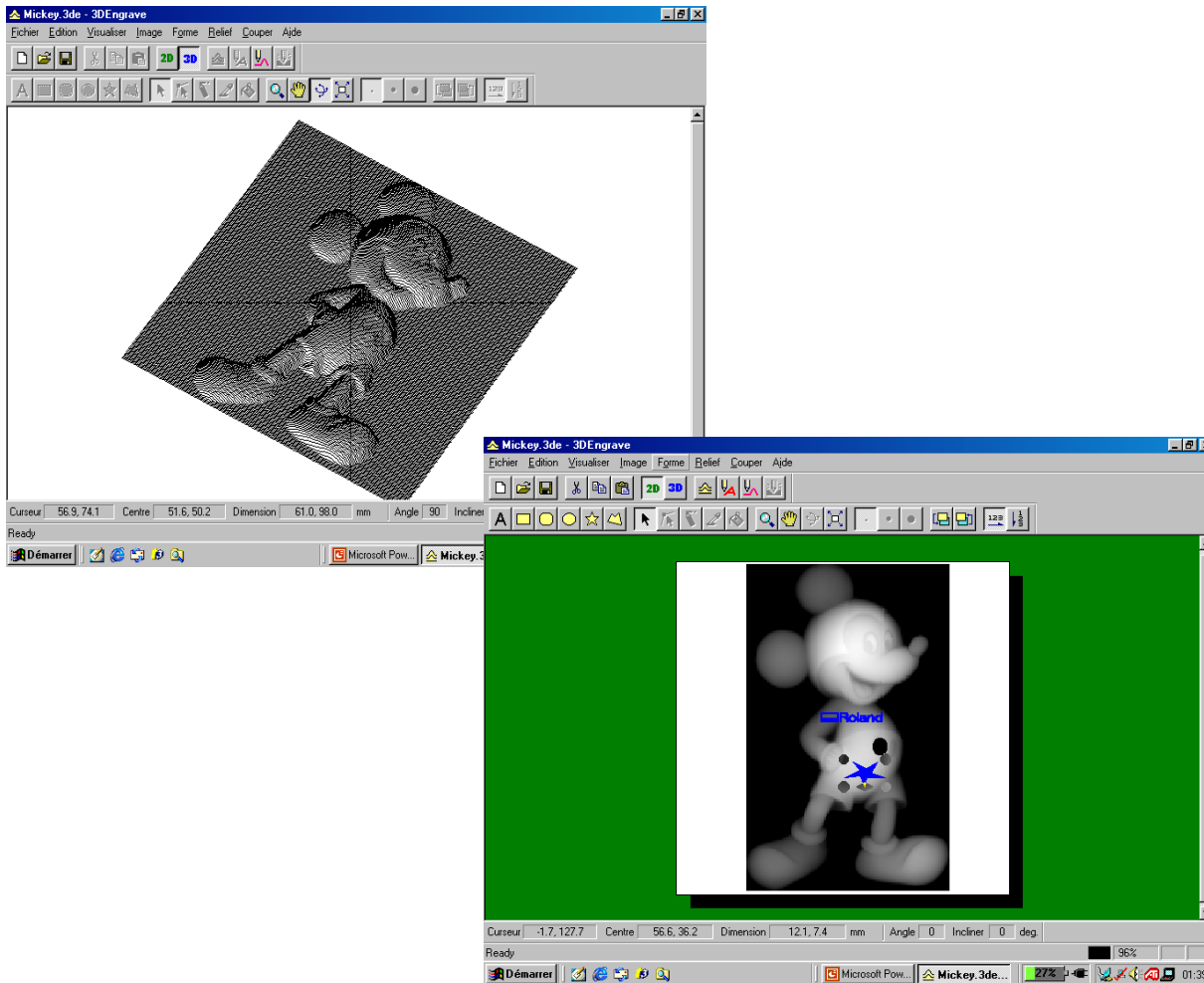
# 3D Engrave



## La modification d'objets palpés :

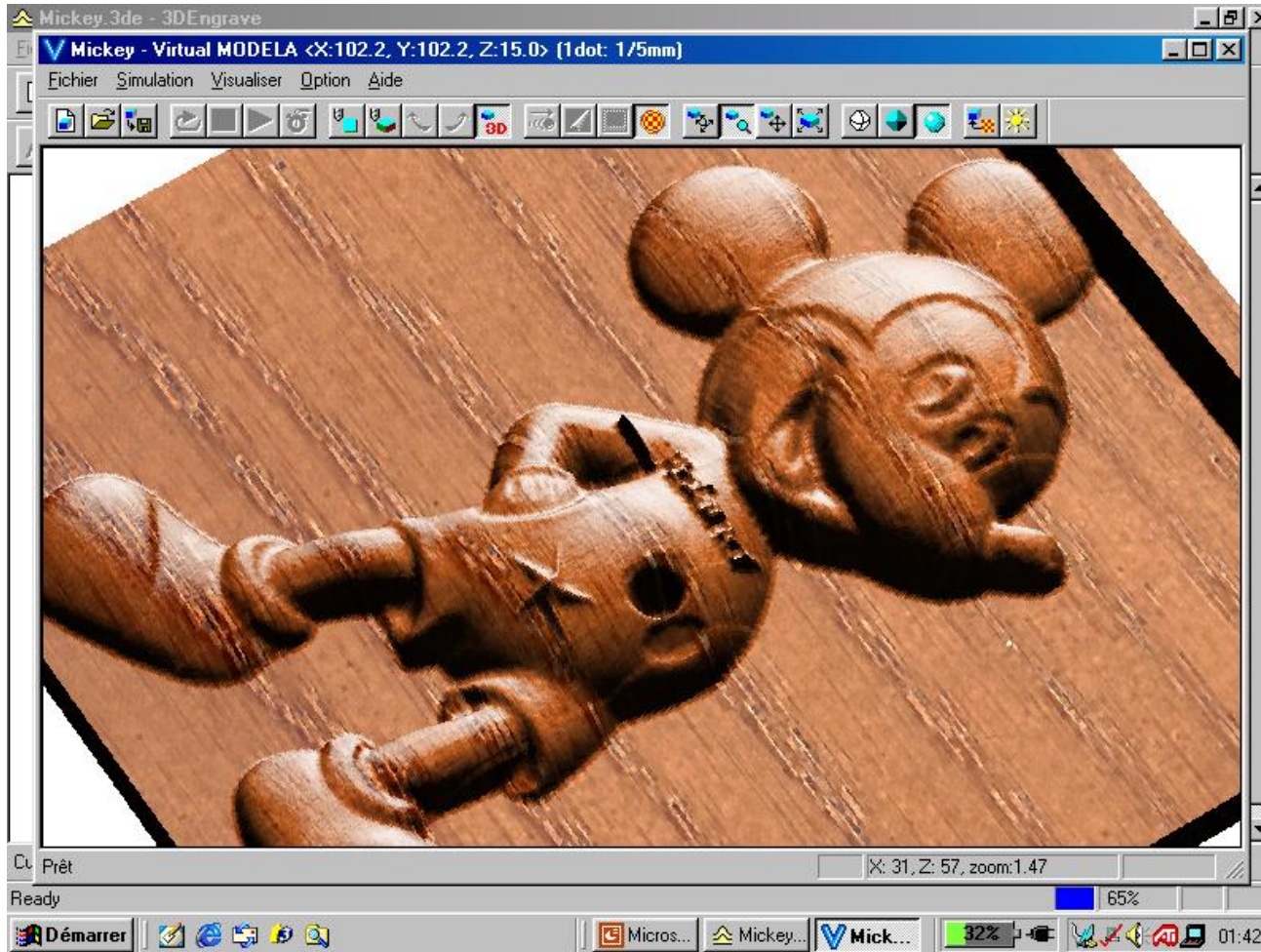
- Importer un fichier PIX qui s'affiche alors en niveaux de gris
- Recréer le relief via le menu *Relief / Créer un relief*

# 3D Engrave



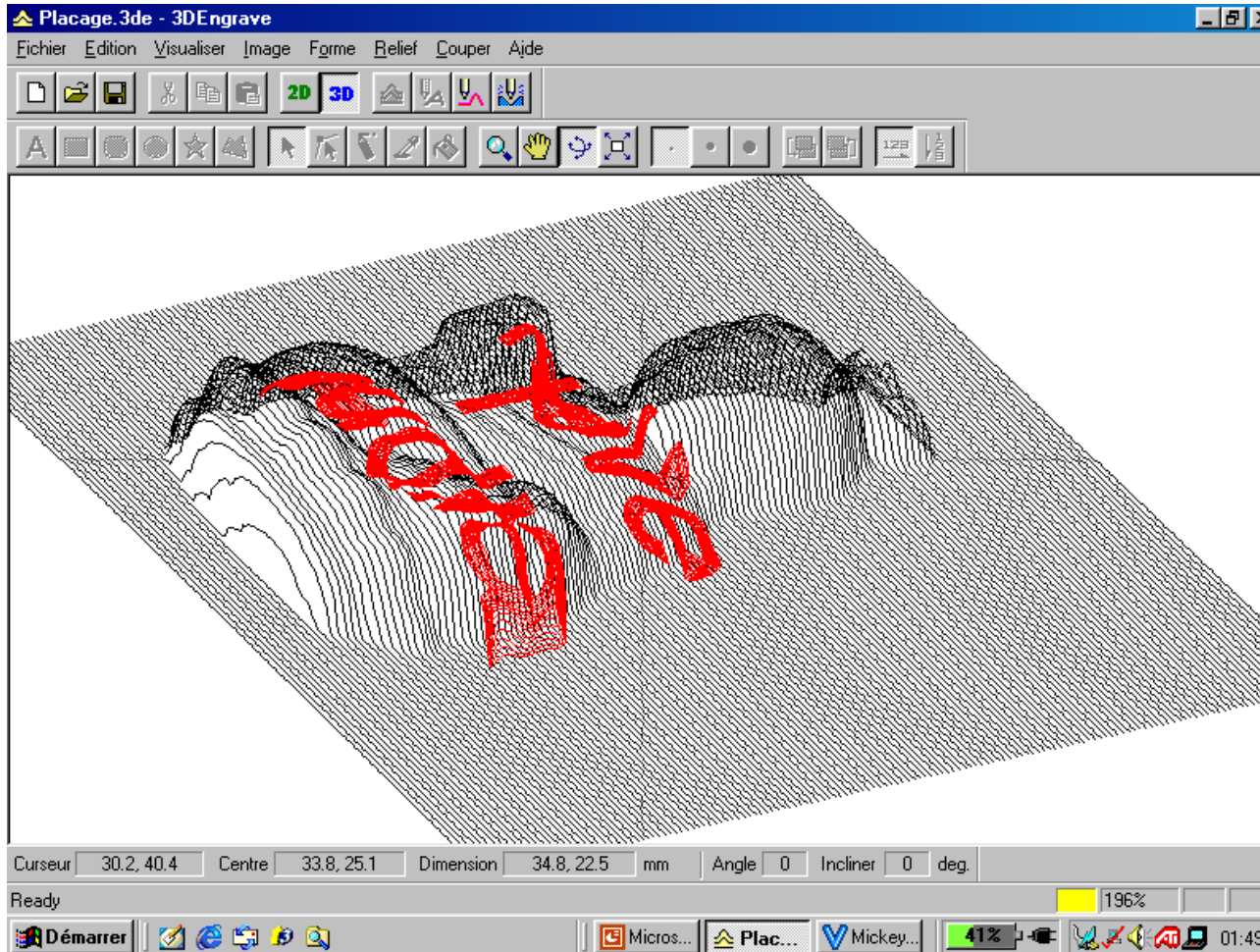
- Redessiner des zones 2D où l'on souhaite faire des modifications
- Créer du relief (positif ou négatif) à l'intérieur de ces zones

# 3D Engrave



Le relief est alors modifié!

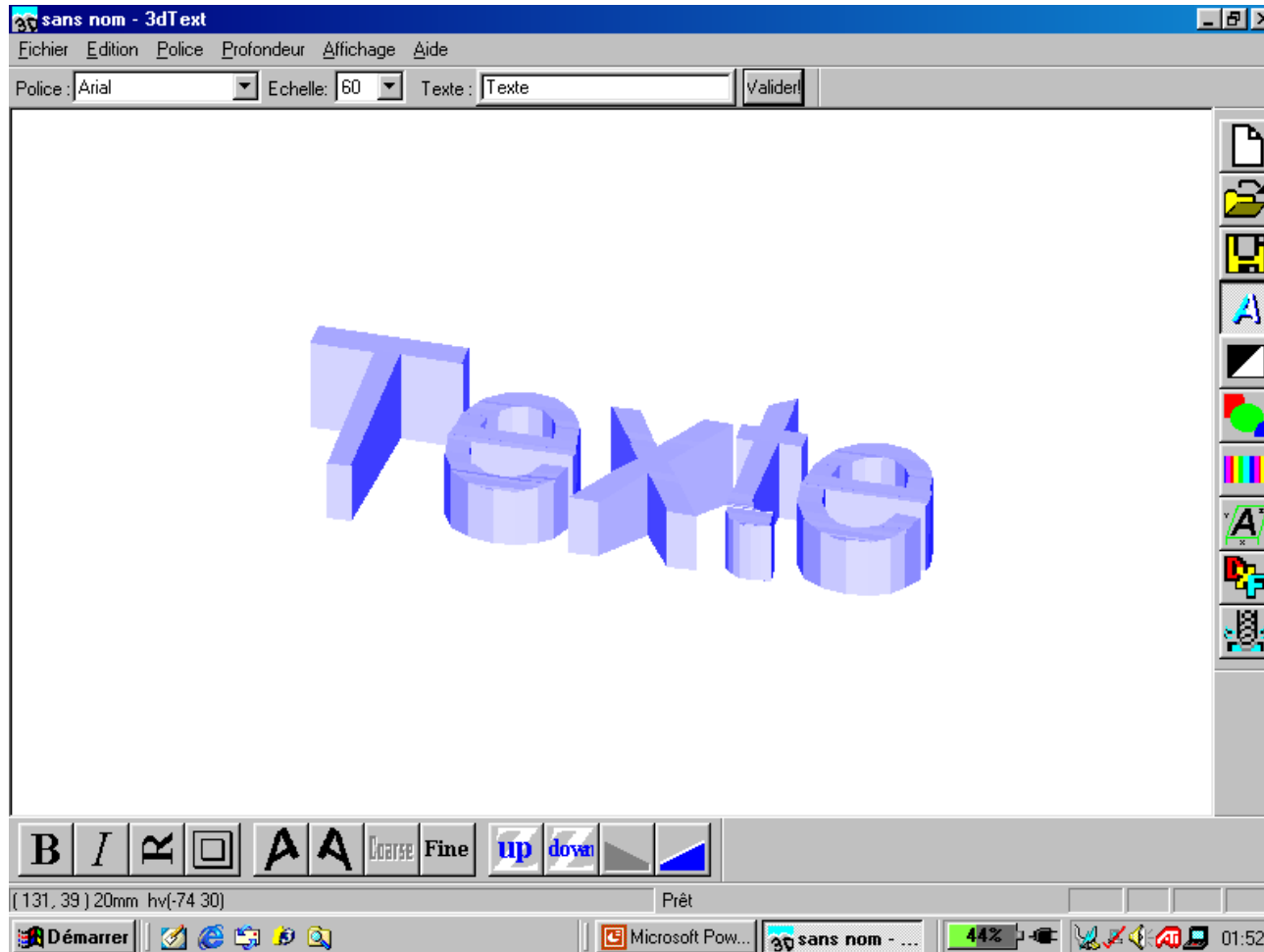
# 3D Engrave



**La génération de parcours d'outils 2D projetés sur une surface palpée :**

- Importer un fichier PIX et insérer un texte
- Recréer le relief
- Créer un parcours outil de gravure via le menu *Couper* / *Créer un espace pour la gravure*

# 3D Texte



Pour créer rapidement et simplement des lettres en 3D!

# 3D Engrave

A vous de jouer!!